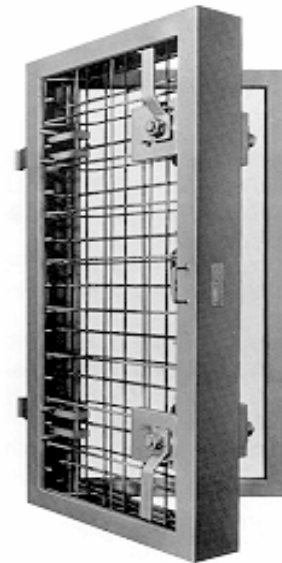


**Lunor Panzertüre PT-1
BZS-Nr. 74 PT-1**

Lichtmasse: 80cm x 185cm
 Türdicke: 20 cm
 Schutzgrad: 3 bar
 Gewicht ohne Zement: 205 kg

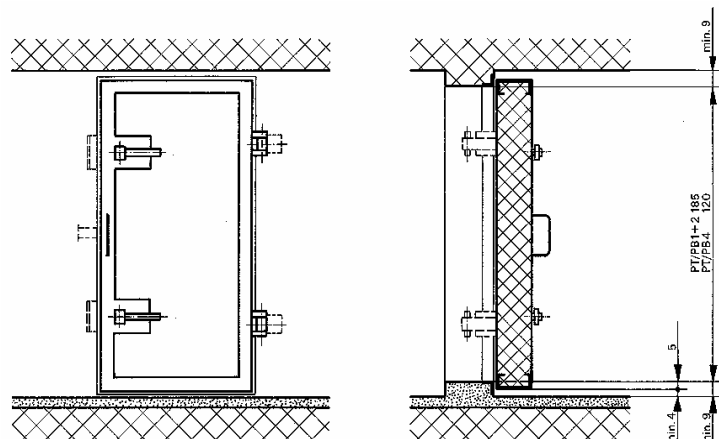


**Lunor Panzertüre PT-2
BZS-Nr. 74 PT-2**

Lichtmasse: 100cm x 185cm
 Türdicke: 20 cm
 Schutzgrad: 3 bar
 Gewicht ohne Zement: 250 kg

**Lunor Panzertüre PT-3
BZS-Nr. 74 PT-2**

Lichtmasse: 140cm x 220cm
 Türdicke: 10 cm
 Schutzgrad: 3 bar
 Gewicht ohne Zement: 480 kg
 (demontierbare Schwelle)



**Lunor Panzertüre PT-4
BZS-Nr. 74 PT-4**

Lichtmasse: 60cm x 125cm
 Türdicke: 20 cm
 Schutzgrad: 3 bar
 Gewicht ohne Zement: 170 kg

