

Spezifikation:

**Hersteller: LUNOR, G.Kull AG
CH-8041 Zurich**

Fabriziert und hergestellt gemäss den Technischen Weisungen des Bundesamtes für Bevölkerungsschutz.

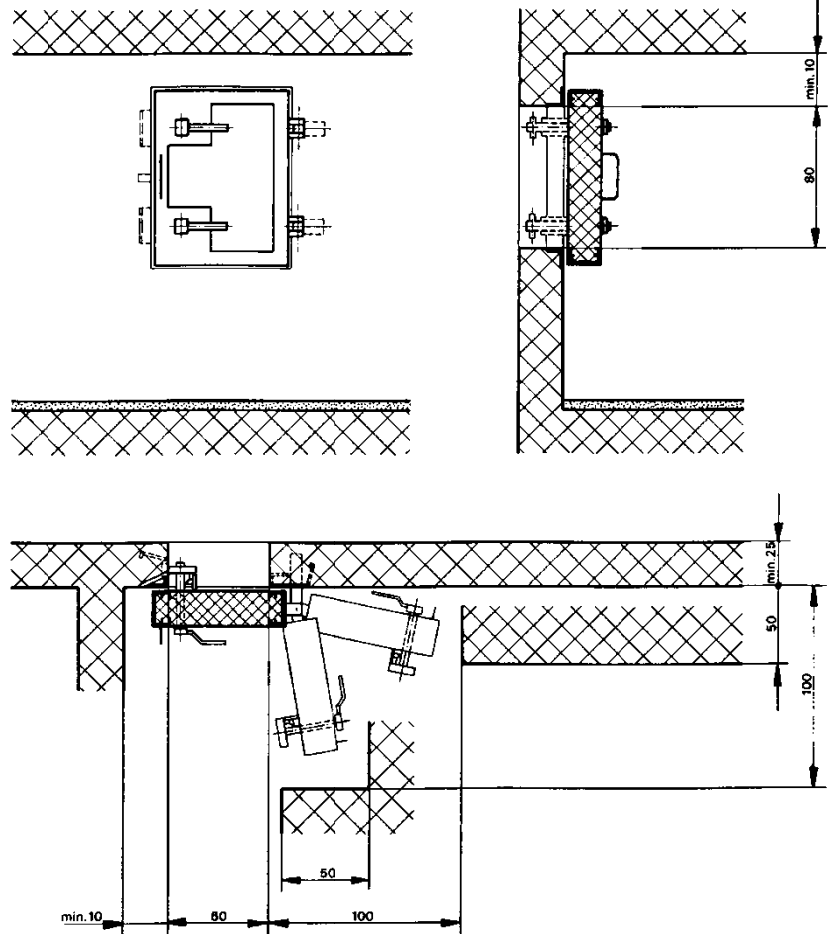
Bestehend aus:

Türkörper aus Stahlprofil mit Gummidichtung und eingeschweisstem Armierungs-körper, beidseitig demontierbare Verschlusskloben. Innere Verschlüsse mit Sicherungsbolzen zum Schutz vor ungewolltem Öffnen, Druckstoss und Erdstösse (Schock). Türrahmen mit Winkelstahl mit massiven Anker und Doppelscharnieren. Stahlteile grundiert mit Primer. Gummidichtungen dürfen zum Streichen nicht entfernt werden.

Panzertüre, Typ PD
BZS-Nr. 74 PD

Nennmass:

Breite: 60 cm
Höhe : 80 cm
Dicke: 20 cm
Schutzgrad : 3 bar
Gewicht ohne Beton: 140 kg
Dicke: 20 cm
Schutzgrad: 3 bar
Gewicht ohne Beton: 170 kg



Installationshinweise:

Panzerdeckel Schutzraumseitig einbetonieren, oberhalb Panzerdeckel bis zur Decke muss mindestens ein Abstand von mindestens 4 cm bestehen.

Schutzraum-Abschlüsse mit dem Rahmen und den Anker in der Schalung sicher befestigen. Zuerst die Wände betonieren. Erst wenn Wände genügend ausgehärtet sind, darf der Panzerdeckel betoniert werden. Es ist sehr wichtig, dass der Panzerdeckel in geschlossenem Zustand (alle Hebelverschlüsse richtig geschlossen) und mit geeigneten Mitteln gegen den Boden abgestützt bleibt, bis auch der Panzerdeckel ausgehärtet ist.

Die Distanzstücke bei der Gummidichtung garantieren die einwandfreie Funktion nach dem Ausschalen.

Mit den Schutzraum-Abschlüssen wird eine detaillierte Montageanleitung mitgeliefert. Die Hinweise sind strikte zu beachten.