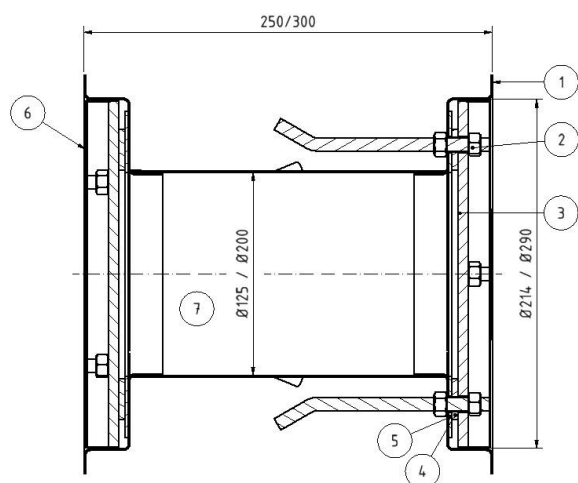


Hinweise:

Die Rohranschlüsse müssen demontierbar ausgeführt werden. Entsprechende Anschlussstücke sind bei Lunor erhältlich. Die Montagehinweise sind zwingend zu befolgen.



- ① Nagelflansch
- ② Maueranker (4 Stk pro Seite) mit Kontermutter
- ③ Verschlussplatte 6mm
- ④ Rohrflansch
- ⑤ EPDM-Dichtung
- ⑥ Verschlussdeckel (beidseitig, wird nach dem Betonieren entfernt)
- ⑦ In der Durchführung deponiert:
Hinweisschilder, Steckschlüssel für Demontage, Montage-Demontageanleitung.

Mit der Mauerdurchführung werden zwei Stahlplatten für den sicheren Verschluss der Hülle, mit EPDM-Dichtung geliefert, zwei Rohrflansche sowie die Hinweisschilder und das Demontagewerkzeug für den Rohrflansch.

Montagehinweise:

1. Mauerdurchführung gemäss Planer in Schalung integrieren
2. Darauf achten, dass der Nagelflansch dicht auf der Schalung aufliegt, eventuell zusätzlich abdichten.
3. Verschlussdeckel bei der Installation der Rohrleitungen entfernen und entsorgen
4. Stahlplatten entfernen und im Schutzraum neben der Durchführung an der Wand demontierbar befestigen. Steckschlüssel mittels Kabelbinder an einer Stahlplatte befestigen. Hinweisschild neben Durchführung an Wand dübeln.
5. Demontierbare Stützen (zusätzlich erhältlich) mittels Rohrflansch montieren.
6. Rohrleitungen gemäss Planer weiterführen (Im Schutzraum gemäss TW Schock montieren).